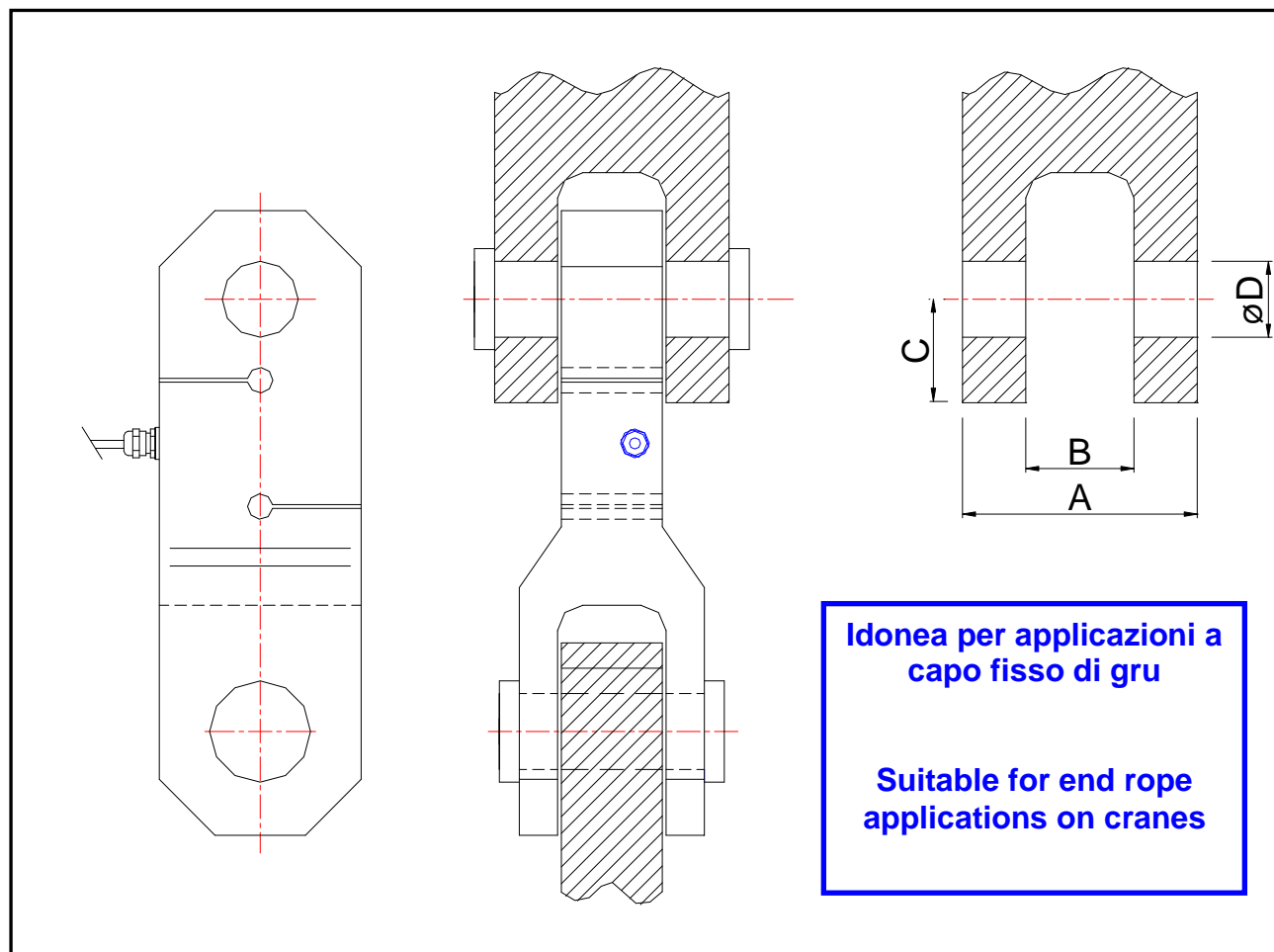


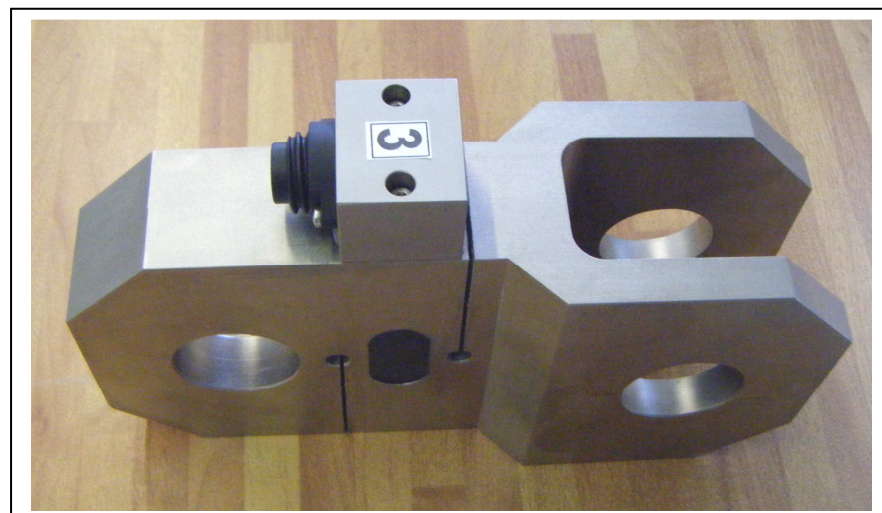
**CELLA DI CARICO - LOAD CELL**

**TS-F**



**Idonea per applicazioni a capo fisso di gru**

**Suitable for end rope applications on cranes**



**Realizzazione a disegno**

**Custom executions**

**CAMI S.r.l.**

**PROGETTAZIONE E COSTRUZIONE STRUMENTI DI MISURA**

Via Alessandrini, 2 - 20090 TREZZANO S/N (MI)

Tel. 02 4840 0166 - Fax 02 4840 1905

[www.cami-it.com](http://www.cami-it.com) - e-mail [info@cami-it.com](mailto:info@cami-it.com)

**CELLA DI CARICO TRAZIONE**  
**TENSION LOAD CELL**  
 mod. **TS-F**

Portata	Capacity	50 – 20.000 kg
Materiale cella	Cell material	Steel
Sovraccarico ammesso	Safe overload	150 % F.S.
Carico di rottura	Breaking overload	500 % F.S.
Tensione massima di alimentazione	Maximum supply voltage	15 V c.c.
Sensibilità nominale	Sensibility	1 ÷ 2 mV/V
Errore totale (Linearità , Isteresi)	Total error (Linearity, Hysteresis)	+/- 0,1 % F.S.
Ripetibilità	Repeatability	+/- 0,02 % F.S.
Resistenza in ingresso	Input resistance	350 ohm +/- 20 ohm
Resistenza in uscita	Output resistance	350 ohm +/- 5 ohm
Resistenza isolamento	Insulation resistance	MIN 5000 Mohm
Creep a pieno carico (20 min)	Creep	+/- 0,03 % F.S.
Temperatura massima di lavoro	Max. working temperature range	-20 / +70 °C
Grado di protezione	Protection class	IP 65-67
Cavo di connessione	Connection cable	6x0,35 mm <sup>2</sup> schermato
Lunghezza cavo standard	Standard cable length	5 metri (Meters)
Lunghezza massima cavo	Maximum cable length	30 metri (Meters)
Funzionamento	Working	Taglio (shear)

**CAMI S.r.l.**

**PROGETTAZIONE E COSTRUZIONE STRUMENTI DI MISURA**

Via Alessandrini, 2 - 20090 TREZZANO S/N (MI)

Tel. 02 4840 0166 - Fax 02 4840 1905

[www.cami-it.com](http://www.cami-it.com) - e-mail [info@cami-it.com](mailto:info@cami-it.com)