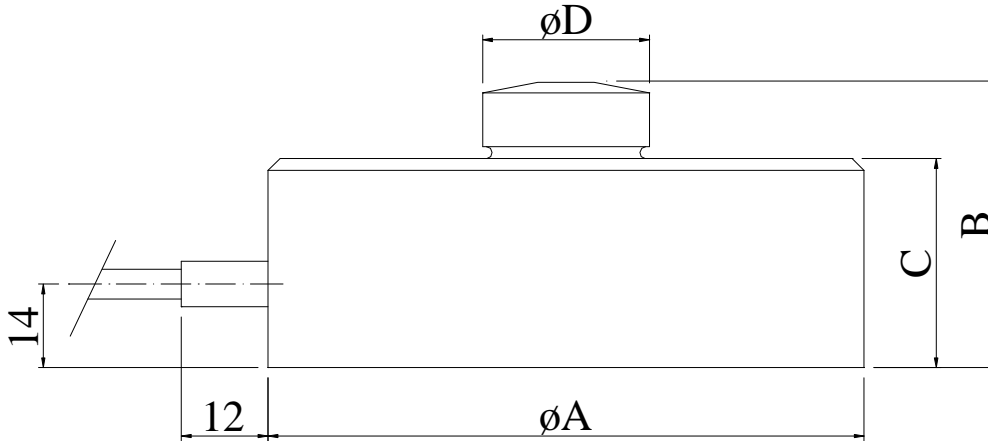


**CELLA DI CARICO - LOAD CELL****ETS**

	1 ÷ 10 t	15 ÷ 25 t	35 ÷ 100 t
A	ø82	ø100	ø165
B	44	48	85
C	32	35	60
D	Ø22	Ø28	Ø60

Model: ME1-2  
Compression working  
From 1 to 100 tons  
IP67  
Stainless Steel

**CAMI S.R.L.****PROGETTAZIONE E COSTRUZIONE STRUMENTI DI MISURA**

Via Alessandrini, 2 - 20090 TREZZANO S/N (MI)

Tel. 02 4840 0166 - Fax 02 4840 1905

[www.cami-it.com](http://www.cami-it.com) - e-mail [info@cami-it.com](mailto:info@cami-it.com)

## CELLA DI CARICO A COMPRESSIONE mod. ME 1-2

Portata	Capacity	1000 kg – 100.000 kg
Materiale cella	Cell material	Stainless Steel
Sovraccarico ammesso	Safe overload	150 % F.S.
Carico di rottura	Breaking overload	300 % F.S.
Tensione massima alim.	Maximum supply voltage	15 V c.c.
Sensibilità nominale	Sensibility	~2 mV/V
Errore totale (Linearità , Isteresi)	Total error (Linearity, Hysteresis)	+/- 0,1 % F.S.
Ripetibilità	Repeatability	+/- 0,05 % F.S.
Resistenza in ingresso	Input resistance	700 ohm +/- 20 ohm
Resistenza in uscita	Output resistance	700 ohm +/- 5 ohm
Creep a pieno carico (20 min)	Creep	+/- 0,02 % F.S.
Campo nominale temperatura	Temperature range	-10 / +50 °C
Temperatura massima di lavoro	Max. working temperature range	-20 / +70 °C
Deriva termica di zero	Temperature effect zero	+/- 0,005 % F.S./°C
Deriva termica F.S.	Temperature effect output	+/- 0,005 % F.S./°C
Grado di protezione	Protection class	IP 67
Cavo di connessione	Connection cable	4x0,35 mm <sup>2</sup>
Lunghezza cavo standard	Standard cable length	4 metri (Meters)
Lunghezza massima cavo	Maximum cable length	50 metri (Meters)
Funzionamento	Working	Taglio (Shear)

### ESECUZIONE RADIO / WIRELESS EXECUTION

Frequenza	Frequency	866 ÷ 868 MHz – 7 channels – 15 address
Copertura	Range	50 meters in open field
Alimentazione	Supply	Inside Rechargeable battery set – 40 hours autonomy
Trasmissione	Transmission	Continuous point to point or master slave

## CAMI S.R.L.

### PROGETTAZIONE E COSTRUZIONE STRUMENTI DI MISURA

Via Alessandrini, 2 - 20090 TREZZANO S/N (MI)

Tel. 02 4840 0166 - Fax 02 4840 1905

[www.cami-it.com](http://www.cami-it.com) - e-mail [info@cami-it.com](mailto:info@cami-it.com)