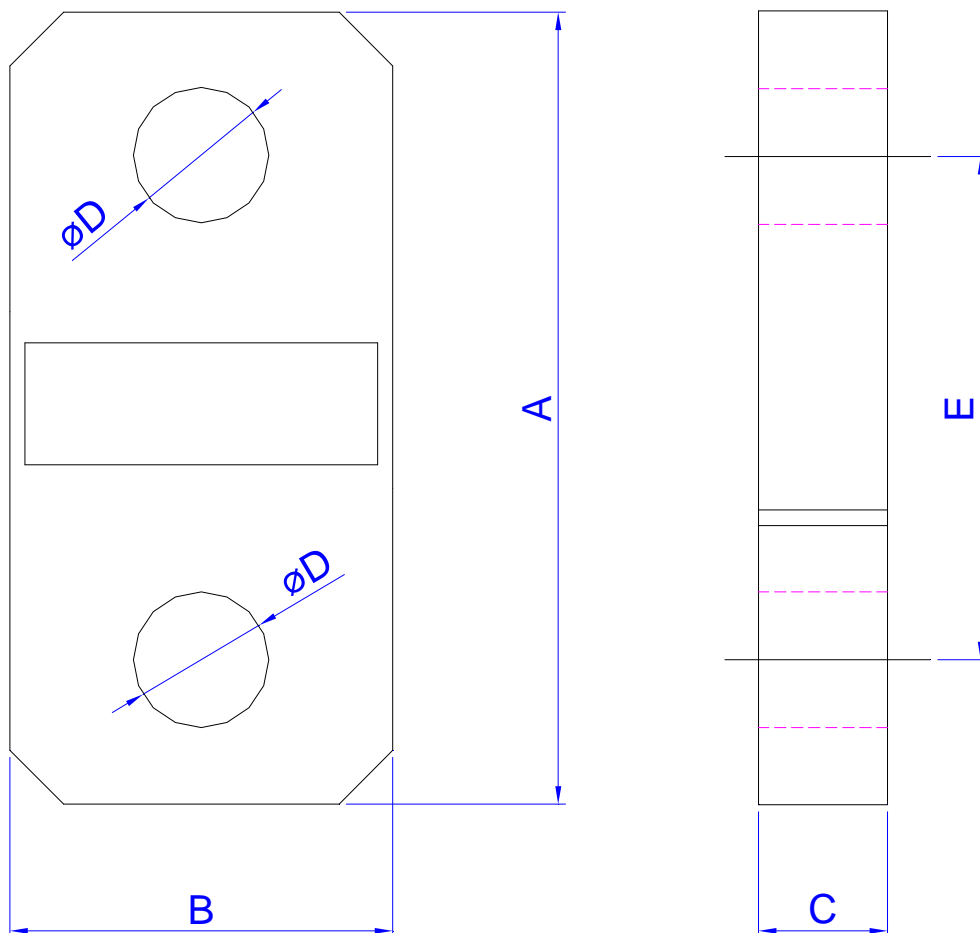


# CELLA DI CARICO - LOAD CELL

# TS



**Model: TS**  
**Type: Tension**  
**Capacities: from 1 to 120 tons**  
**Material: steel**  
**IP: 65/67**

| Capacità [kg] | A   | B   | C   | D  | E   |
|---------------|-----|-----|-----|----|-----|
| 1000          | 206 | 68  | 18  | 17 | 166 |
| 2000          | 206 | 68  | 18  | 17 | 166 |
| 3200          | 206 | 68  | 25  | 20 | 166 |
| 6300          | 224 | 78  | 34  | 26 | 166 |
| 10000         | 272 | 98  | 49  | 36 | 188 |
| 25000         | 370 | 98  | 49  | 56 | 257 |
| 35000         | 460 | 170 | 80  | 59 | 340 |
| 50000         | 530 | 180 | 100 | 72 | 370 |
| 100000        | 690 | 200 | 125 | 98 | 450 |
| 120000        | 690 | 200 | 125 | 98 | 450 |



## CAMI S.r.l.

**PROGETTAZIONE E COSTRUZIONE STRUMENTI DI MISURA**

Via Alessandrini, 2 - 20090 TREZZANO S/N (MI)

Tel. 02 4840 0166 - Fax 02 4840 1905

[www.cami-it.com](http://www.cami-it.com) - e-mail [info@cami-it.com](mailto:info@cami-it.com)

**CELLA DI CARICO TRAZIONE**  
**TENSION LOAD CELL - mod. TS**

|                                      |                                     |                                     |
|--------------------------------------|-------------------------------------|-------------------------------------|
| Portata                              | Capacity                            | From 1000 to 100.000 kg             |
| Materiale cella                      | Cell material                       | Galvanized Alloy Steel<br>39NiCrMo5 |
| Sovraccarico ammesso                 | Safe overload                       | 150 % F.S.                          |
| Carico di rottura                    | Breaking overload                   | 500 % F.S.                          |
| Tensione massima di alimentazione    | Maximum supply voltage              | 15 V c.c.                           |
| Sensibilità nominale                 | Sensibility                         | 1 ÷ 2 mV/V                          |
| Errore totale (Linearità , Isteresi) | Total error (Linearity, Hysteresis) | +/- 0,1 % F.S.                      |
| Ripetibilità                         | Repeatability                       | +/- 0,02 % F.S.                     |
| Resistenza in ingresso               | Input resistance                    | 350 ohm +/- 20 ohm                  |
| Resistenza in uscita                 | Output resistance                   | 350 ohm +/- 5 ohm                   |
| Resistenza isolamento                | Insulation resistance               | MIN 5000 MOhm                       |
| Creep a pieno carico (20 min)        | Creep                               | +/- 0,03 % F.S.                     |
| Temperatura massima di lavoro        | Max. working temperature range      | -20 / +70 °C                        |
| Grado di protezione - standard       | Standard - Protection class         | IP 65                               |
| Grado di protezione speciale         | Extended – Protection Class         | IP67                                |
| Connessione strumento                | Signal Connection                   | IP 67 Connector Plug                |
| Lunghezza cavo standard              | Standard cable length               | 5 metri (Meters)                    |
| Lunghezza massima cavo               | Maximum cable length                | 100 metri (Meters)                  |
| Funzionamento                        | Working                             | Taglio (shear)                      |
| Uscita segnale - standard            | Out put signal - standard           | mV/V                                |
| Uscita segnale – a richiesta         | Out put signal – on demand          | 4-20 mA                             |
| Trasmissione radio                   | Wireless                            | ON DEMAND                           |

**CAMI S.r.l.**

**PROGETTAZIONE E COSTRUZIONE STRUMENTI DI MISURA**

Via Alessandrini, 2 - 20090 TREZZANO S/N (MI)

Tel. 02 4840 0166 - Fax 02 4840 1905

[www.cami-it.com](http://www.cami-it.com) - e-mail [info@cami-it.com](mailto:info@cami-it.com)