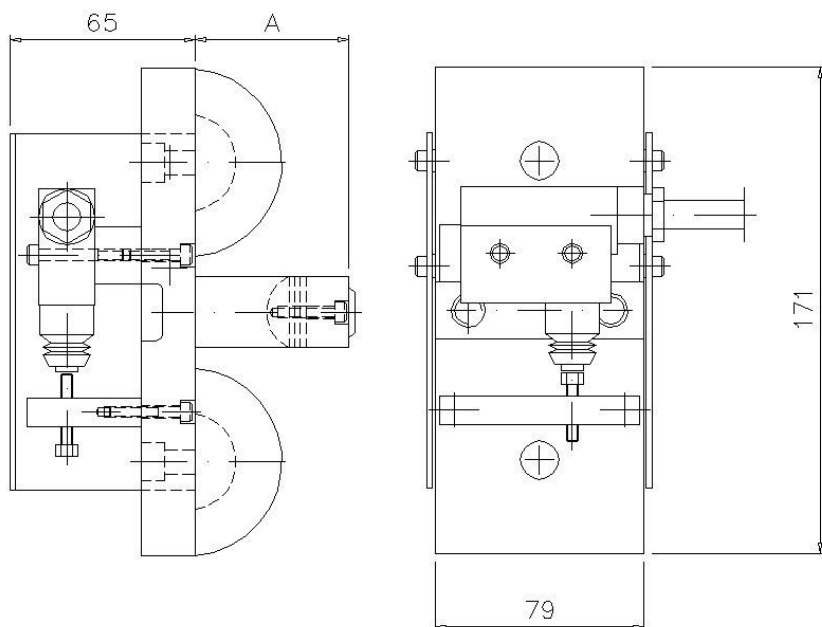
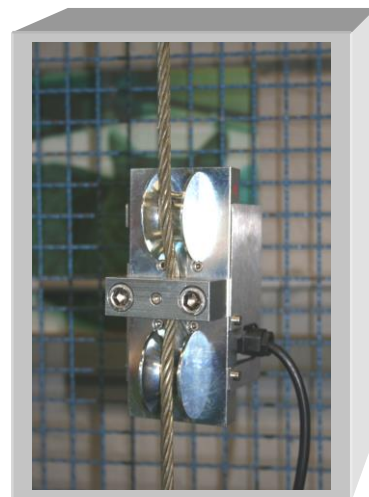


Limitatore di carico mod. DIN 15B



Portata [kg]	Diametri fune	A [mm]
1000	8 ÷ 12	34
3200	14 ÷ 20	42
6300	22 ÷ 26	48
8000	28 ÷ 32	54



Caratteristiche tecniche

- Limitatore meccanico di piccolo ingombro a cella elastica
- Principio di funzionamento di tipo tensiometrico a fune passante
- Corpo cella in acciaio legato bonificato con zincatura
- Limitatore di immediata installazione che non richiede lo smontaggio della fune
- Utilizzabile con funi da 8 a 32 mm di diametro
- Portate fino a 8000 kg (tiro sulla fune)
- Idoneo per applicazioni all'aperto (IP 65)
- Campo di temperatura di funzionamento: -30 ÷ +60°C
- Sovraccarico ammesso: fino al 150% del valore di fondo scala
- Intervento a microinterruttore con contatto in scambio
- Connessione elettrica con cavo multipolare sez. 1 mm² (Lunghezza standard 3 m)
- Isolamento dielettrico: 1000 V (50 Hz) tra i contatti, 2000 V (50 Hz) verso massa
- Tensione massima: 360 V 50 Hz; Corrente massima: 10 A
- Precisione d'intervento: 1% (s.v.f.s.)
- **Opzione: secondo contatto di allarme indipendente**



CAMI S.R.L.

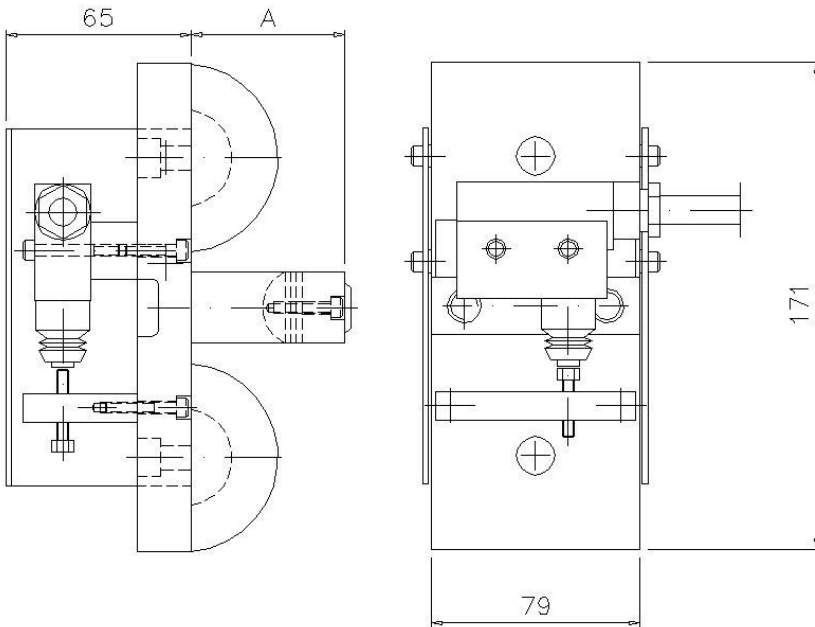
PROGETTAZIONE E COSTRUZIONE STRUMENTI DI MISURA

Via Alessandrini, 2 - 20090 TREZZANO S/N (MI)

Tel. 02 4840 0166 - Fax 02 4840 1905

www.cami-it.com - e-mail info@cami-it.com

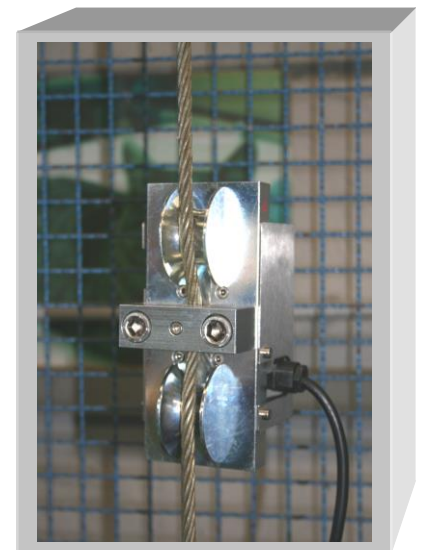
ELECTROMECHANICAL LIMITER DIN 15B



Capacity [kg]	Rope Diameters	A [mm]
1000	8 ÷ 12	34
3200	14 ÷ 20	42
6300	22 ÷ 26	48
10000	28 ÷ 32	54

Technical specifications

- Mechanical load limiter with elastic load cell
- Very small dimensions
- Tensiometric fonctionnement without rope interruption
- Forged steel body with nickel treatment against corrosion
- For ropes until diameter 32 mm
- Capacity until 8000 kg (on the rope)
- Suitable for external use
- Temperature range: -30 ÷ +60°C
- Protection Degree: IP65
- Over Load: 150% of full scale
- Safety system as isn't required rope cut off
- Available with single or double set up value
- Snap Action Micro switch device
- Electrical connection by 3 meters cable
- Dielectric Insulation: 1000V (50Hz) between the contacts, 2000V (50Hz) between contacts and ground (for 1')
- Maximum Voltage: 360V (50Hz)
- Maximum Current: 10A
- Accuracy: +/-1% of full scale



CAMI S.R.L.

PROGETTAZIONE E COSTRUZIONE STRUMENTI DI MISURA

Via Alessandrini, 2 - 20090 TREZZANO S/N (MI)

Tel. +39 02 4840 0166 - Fax +39 02 4840 1905

www.cami-it.com - e-mail info@cami-it.com