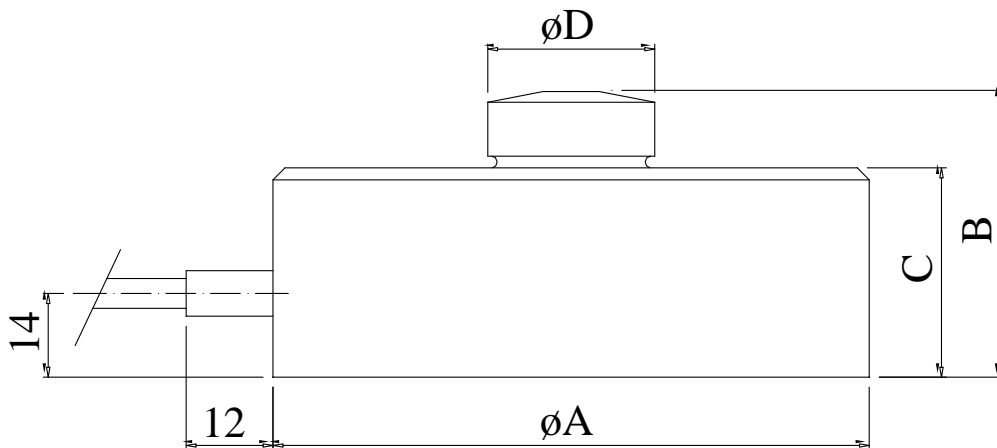


Cella di carico a compressione ME1-2



| | 1 ÷ 10 t | 15 ÷ 25 t | 35 ÷ 100 t |
|---|----------|-----------|------------|
| A | ø82 | ø100 | ø165 |
| B | 44 | 48 | 85 |
| C | 32 | 35 | 60 |
| D | Ø22 | Ø28 | Ø60 |

Model: ME1-2
Compression working
From 1 to 100 tons
IP67
Stainless Steel



CAMI S.R.L.

PROGETTAZIONE E COSTRUZIONE STRUMENTI DI MISURA

Via Alessandrini, 2 - 20090 TREZZANO S/N (MI)

Tel. 02 4840 0166 - Fax 02 4840 1905

www.cami-it.com - e-mail info@cami-it.com

CELLA DI CARICO A COMPRESSIONE mod. ME 1-2

| | | |
|--------------------------------------|-------------------------------------|----------------------------------|
| Portata | Capacity | 1000 kg – 100.000 kg |
| Materiale cella | Cell material | Stainless Steel |
| Sovraccarico ammesso | Safe overload | 150 % F.S. |
| Carico di rottura | Breaking overload | 300 % F.S. |
| Tensione massima alim. | Maximum supply voltage | 15 V c.c. |
| Sensibilità nominale | Sensibility | ~2 mV/V |
| Errore totale (Linearità , Isteresi) | Total error (Linearity, Hysteresis) | +/- 0,1 % F.S. |
| Ripetibilità | Repeatability | +/- 0,05 % F.S. |
| Resistenza in ingresso | Input resistance | 700 ohm +/- 20 ohm |
| Resistenza in uscita | Output resistance | 700 ohm +/- 5 ohm |
| Creep a pieno carico (20 min) | Creep | +/- 0,02 % F.S. |
| Campo nominale temperatura | Temperature range | -10 / +50 °C |
| Temperatura massima di lavoro | Max. working temperature range | -20 / +70 °C |
| Deriva termica di zero | Temperature effect zero | +/- 0,005 % F.S./°C |
| Deriva termica F.S. | Temperature effect output | +/- 0,005 % F.S./°C |
| Grado di protezione | Protection class | IP 67 |
| Cavo di connessione | Connection cable | 4x0,35 mm ² Schermato |
| Lunghezza cavo standard | Standard cable length | 4 metri (Metres) |
| Lunghezza massima cavo | Maximum cable length | 50 metri (Metres) |
| Funzionamento | Working | Taglio (Shear) |
| | | |

ESECUZIONE RADIO / WIRELESS EXECUTION

| | | |
|---------------|--------------|---|
| Frequenza | Frequency | 866 ÷ 868 MHz – 7 channels – 15 address |
| Copertura | Range | 50 meters in open field |
| Alimentazione | Supply | Inside Rechargeable battery set – 40 hours autonomy |
| Trasmissione | Transmission | Continuous point to point or master slave |

CAMI S.R.L.

PROGETTAZIONE E COSTRUZIONE STRUMENTI DI MISURA

Via Alessandrini, 2 - 20090 TREZZANO S/N (MI)

Tel. 02 4840 0166 - Fax 02 4840 1905

www.cami-it.com - e-mail info@cami-it.com

CAMI S.R.L.

PROGETTAZIONE E COSTRUZIONE STRUMENTI DI MISURA

Via Alessandrini, 2 - 20090 TREZZANO S/N (MI)

Tel. 02 4840 0166 - Fax 02 4840 1905

www.cami-it.com - e-mail info@cami-it.com