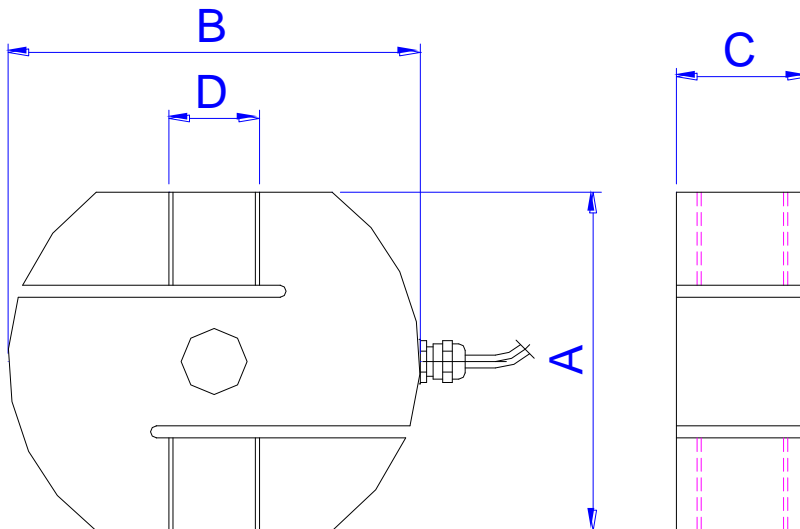


LOAD CELLS CATALOGUE



Model: **ETS**

Type: Tension-compression

Capacities: from 50 to 2000 kg

Material: Alluminium / steel

IP: 65

Capacità [kg]	A	B	C	D
50	55	55	16	M8
100	55	55	16	M8
300	55	55	16	M8
500	63	70	18.5	M12
1000	63	70	18.5	M12
2000	67	84	34	M18



CAMI S.r.l.

PROGETTAZIONE E COSTRUZIONE STRUMENTI DI MISURA

Via Alessandrini, 2 - 20090 TREZZANO S/N (MI)

Tel. 02 4840 0166 - Fax 02 4840 1905

www.cami-it.com - e-mail info@cami-it.com

LOAD CELLS CATALOGUE

CELLA DI CARICO TRAZIONE TENSION LOAD CELL mod. ETS

Portata	Capacity	50 – 100 – 300 -500 1000 – 2000 kg
Materiale cella	Cell material	Alloy Steel
Misurazione	Measuring	Trazione/ compressione Traction/Compression
Trattamento	Surface treatment	Zincatura/ Zinc coating
Sovraccarico ammesso	Safe overload	150 % F.S.
Carico di rottura	Breaking overload	500 % F.S.
Tensione massima di alimentazione	Maximum supply voltage	15 V c.c.
Sensibilità nominale	Sensibility	2 mV/V
Errore totale (Linearità , Isteresi)	Total error (Linearity, Hysteresis)	+/- 0,1 % F.S.
Ripetibilità	Repeatability	+/- 0,02 % F.S.
Resistenza in ingresso	Input resistance	350 ohm +/- 20 ohm
Resistenza in uscita	Output resistance	350 ohm +/- 5 ohm
Resistenza isolamento	Insulation resistance	MIN 5000 Mohm
Creep a pieno carico (20 min)	Creep	+/- 0,03 % F.S.
Temperatura massima di lavoro	Max. working temperature range	-20 / +70 °C
Grado di protezione	Protection class	IP 65/67
Cavo di connessione	Connection cable	6x0,35 mm ² schermato
Lunghezza cavo standard	Standard cable length	5 metri (Meters)
Lunghezza massima cavo	Maximum cable length	50 metri (Meters)
Funzionamento	Working	Taglio (Shear)

CAMI S.r.l.

PROGETTAZIONE E COSTRUZIONE STRUMENTI DI MISURA

Via Alessandrini, 2 - 20090 TREZZANO S/N (MI)

Tel. 02 4840 0166 - Fax 02 4840 1905

www.cami-it.com - e-mail info@cami-it.com