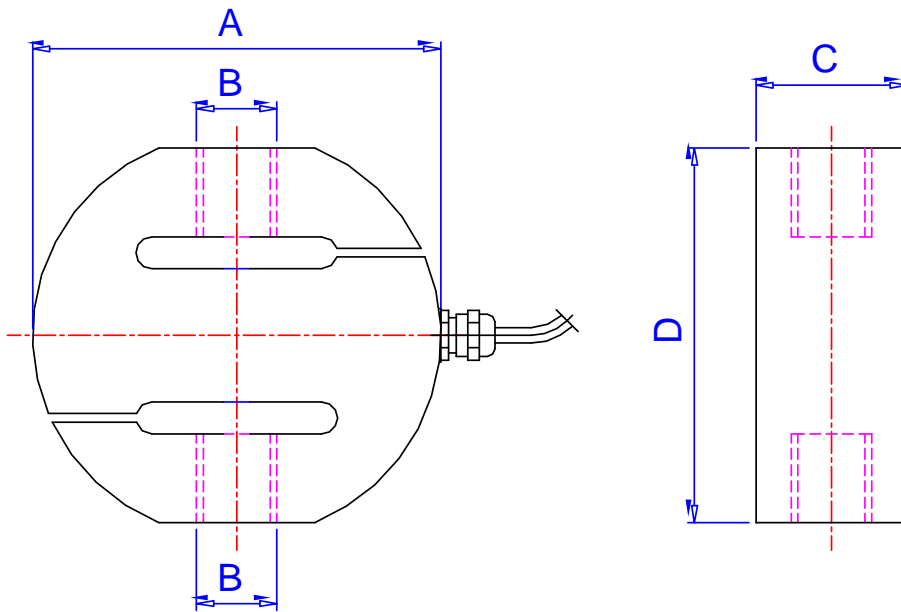
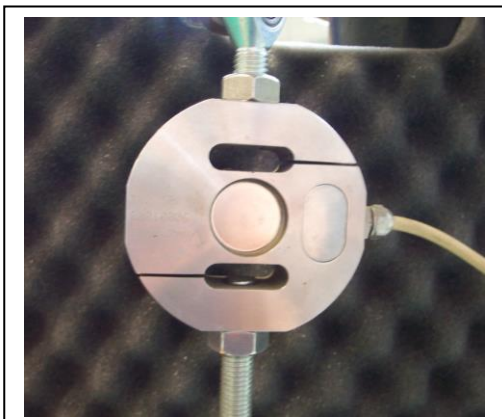


LOAD CELLS CATALOGUE



Model: **CT**
 Type: Tension-compression
 Capacities: from 2 to 10000 kg
 Material: Stainless Steel
 IP: 65



Capacità [kg]	A	B	C	D
2 ÷ 50	63	M6x1	12	50
100	63	M12x1.75	23	60
200	63	M12x1.75	23	60
500	80	M12x1.75	25	75
1000	80	M12x1.75	25	75
2500	90	M20x1.5	30	90
5000	100	M24x2	42	120
10000	130	M36x3	50	140

CAMI S.r.l.

PROGETTAZIONE E COSTRUZIONE STRUMENTI DI MISURA

Via Alessandrini, 2 - 20090 TREZZANO S/N (MI)

Tel. 02 4840 0166 - Fax 02 4840 1905

www.cami-it.com - e-mail info@cami-it.com

LOAD CELLS CATALOGUE

CELLA DI CARICO TRAZIONE – PORTATE ELEVATE TENSION LOAD CELL – HIGH CAPACITY- mod. CT

Portata	Capacity	2 ÷ 10.000 kg
Materiale cella	Cell material	Stainless Steel
Sovraccarico ammesso	Safe overload	150 % F.S.
Carico di rottura	Breaking overload	300 % F.S.
Tensione massima di alimentazione	Maximum supply voltage	15 V c.c.
Sensibilità nominale	Sensibility	2 mV/V
Errore totale (Linearità , Isteresi)	Total error (Linearity, Hysteresis)	+/- 0,05 % F.S.
Ripetibilità	Repeatability	+/- 0,02 % F.S.
Resistenza in ingresso	Input resistance	350 ohm +/- 20 ohm
Resistenza in uscita	Output resistance	350 ohm +/- 5 ohm
Resistenza isolamento	Insulation resistance	MIN 5000 Mohm
Creep a pieno carico (20 min)	Creep	+/- 0,03 % F.S.
Compensazione termica	Temperature range	-10 / +50 °C
Temperatura massima di lavoro	Max. working temperature range	-20 / +70 °C
Deriva termica di zero	Temperature effect zero	+/- 0,005 % F.S./°C
Deriva termica F.S.	Temperature effect output	+/- 0,005 % F.S./°C
Grado di protezione	Protection class	IP 67
Cavo di connessione	Connection cable	6x0,35 mm ² schermato
Lunghezza cavo standard	Standard cable length	5 metri (Metres)
Lunghezza massima cavo	Maximum cable length	100 metri (Metres)
Funzionamento	Working	Taglio (shear)

CAMI S.r.l.

PROGETTAZIONE E COSTRUZIONE STRUMENTI DI MISURA

Via Alessandrini, 2 - 20090 TREZZANO S/N (MI)

Tel. 02 4840 0166 - Fax 02 4840 1905

www.cami-it.com - e-mail info@cami-it.com